

Objekt: Riigitee nr 67 Võru-Mõniste-Valga km 40,675 asuva Uuskuna silla ehitus koos projekteerimisega

Tellija: Transpordiamet

Valge 4, Tallinn, tel: 620 1200

Töö tegija: Taristu Grupp OÜ

Raudtee 35, Antsla, tel: 5192 9221

Töö tegija projektijuht:

Kristjan Mänd tel: 5345 0454

Liikluskorralduse eest vastutav isik:

Marti Pungits tel: 5192 9221

Omanikujärelevalvet teostav isik:

AS Taalri Varahaldus

Gennadi Požarski, tel: 5694 1748

Tööpiirkonna pikkus: 325 m

h=25

h=150

USKUNA SILLA EHITUS

Pikkus: 300 m

Valmib: 11.2024

TARISTU GRUPP OÜ

1. Muud olemasolevad liiklusemärgid, mis lähevad vastuollu antud ajutise ehitusaegse liiklusskeemi, tuleb kinnikatta.
2. Vajadusel korrigeerida liikluskeem tootepil olukorra kohaseks.
3. Vajadusel lisada objektile täiendavaid liiklusemäärke.
4. Ajutised ehitusaegsed liiklusemärgid tuleb paigaldada nii, et nad on liiklejale üheselt mõistetavad ja arusaadavad.
5. Tagada kogu ehitustööde vältel ajutiste liiklusemärkide püstiolek ja loetavus.
6. Joonist lugeda märgitud numbre järgi.

1. Aasta keskmine ööpäevane liiklus 379
Sõiduaudot ja pakiaudot (%) 98
Veoaudot ja autobussid (%) 1
Autorongid (%) 1
2. Antud asulavälisel lõigul kehtib statsionaarne kiirusepiirang 90 km/h

70

Olemasolev liiklusmärk



	Tellija: Taristu Grupp OÜ
--	---------------------------

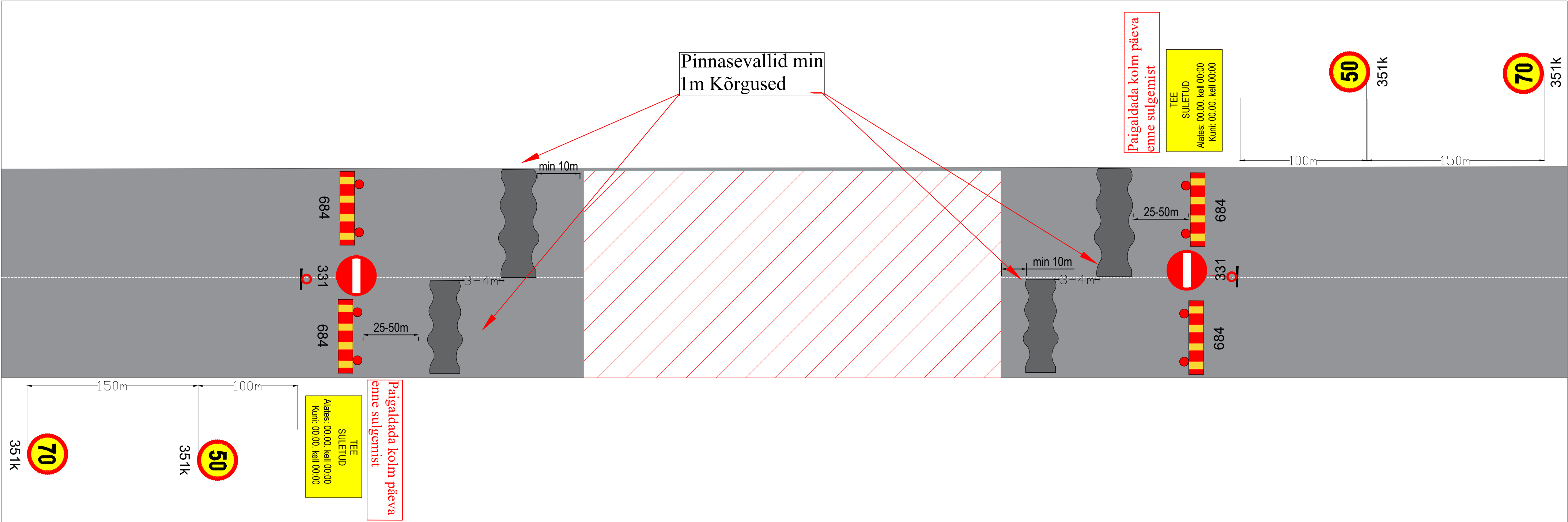
Objekti asukoht:	Tee nr 67 Võru-Mõniste-Valga km 40,6-40,8
------------------	--

Joonis:

Töö nr: 145/24

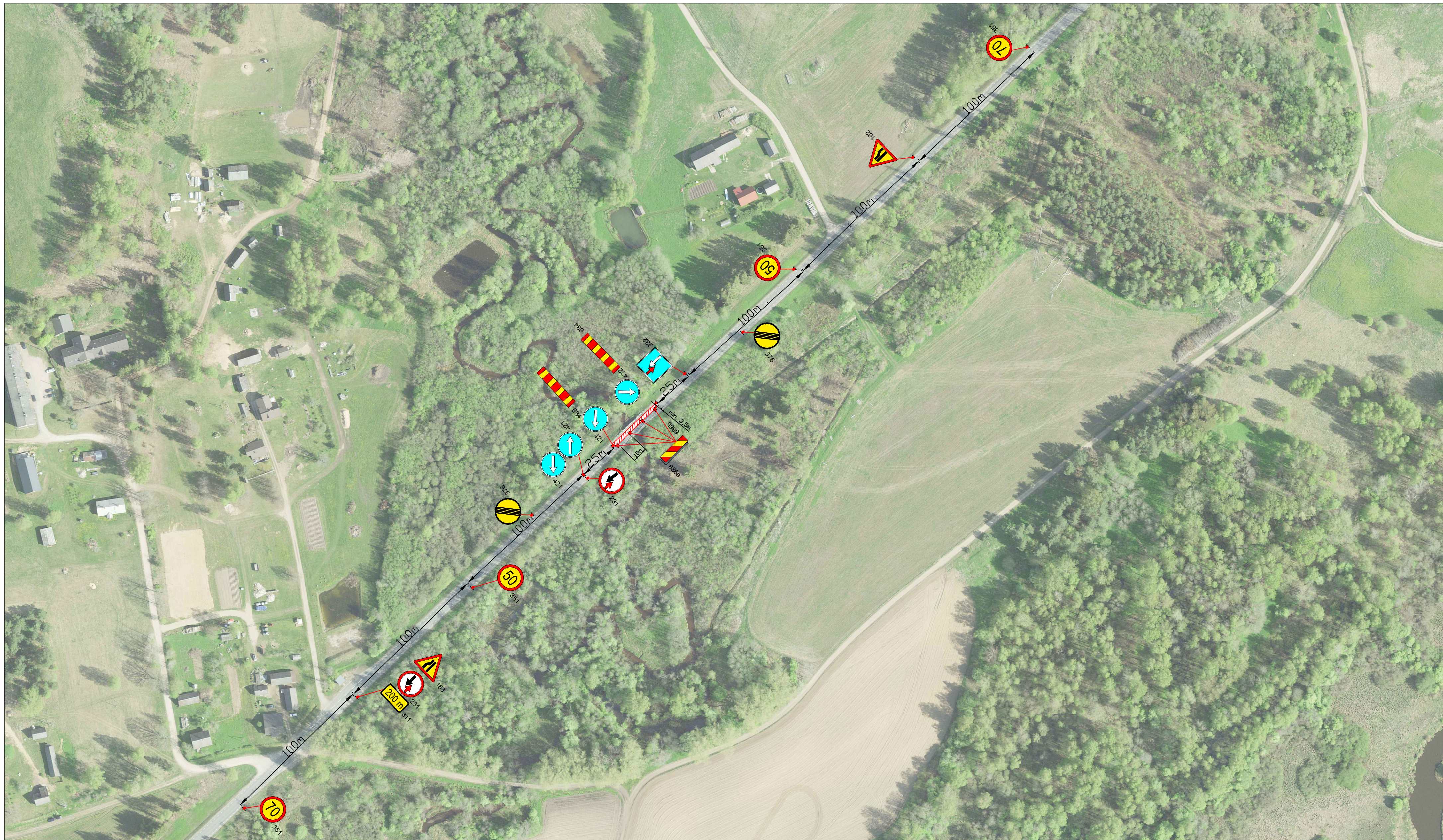
oonis nr : 1 -

Mõõtkava



- Märkused:**
- Muud olemasolevad liiklusmärgid, mis lähevad vastuollu antud ajutise ehitusaegse liiklusskeemiga, tuleb kinnikatta.
 - Vajadusel korrigeerida liiklusskeem tööetapil olukorra kohaseks.
 - Vajadusel lisada objektile täiendavaid liiklusmärke.
 - Ajutised ehitusaegsed liiklusmärgid tuleb paigaldada nii, et nad on liiklejale üheselt mõistetavad ja arusaadavad.
 - Tagada kogu ehitustööde vältel ajutiste liiklusmärkide püstiolek ja loetavus.
 - Joonist lugeda märgitud numbrite järgi.
- Lisa märkused:**
- Aasta keskmine ööpäevane liiklus 379
Sõiduaudod ja pakiautod (%) 98
Veoautod ja autobussid (%) 1
Autorongid (%) 1
 - Antud asulavälisel lõigul kehtib statsionaarne kiirusepiirang 90 km/h

LEPPEMÄRGID			Projekti nimetus:	Kuupäev 22.05.2024
	Töotsoon	 Paigaldatav ajutine liiklusmärk	Objekti asukoht: Tee nr 67 Võru-Mõniste-Valga km 40,6-40,8	Töö nr: 145/24
	Olemasolev liiklusmärk			Joonis nr : 2 - (4)
Koostas: Indrek Vähi			Joonis: Ajutine liikluskorralduskeem	Mõõtkaava
Tellija: Taristu Grupp OÜ				



Märkused:

1. Muud olemasolevad liikluskäitumise, mis lähevad vastuollu antud ajutise ehitusajaga liikluskäitumise, tuleb kinnitada.
2. Vajadusel korregeerida liikluskäitumise tegevust olukorra kohaseks.
3. Vajadusel lisada objektile täiendavaid liikluskäitumise märke.
4. Ajutised ehitusajaga liikluskäitumise tuleb paigaldada nii, et nad on liiklejale üheselt mõistetavad ja arusaadavad.
5. Tagada kogu ehitustööde vältel ajutiste liikluskäitumise püstitole ja loetavus.
6. Joonist lugea märgitud numbrite järgi.

Lisa märkused:

1. Aasta keskmine ööpäevane liiklus 379
Sõiduaudot ja pakiaudot (%) 98
Veoaudot ja autobussid (%) 1
Autorongid (%) 1
2. Antud asulavalisel lõigul kehtib statsionaarne kiirusepiirang 90 km/h

LEPPEMÄRGID



Töötsoon



Paigaldatav ajutine liiklusmärk



Olemasolev liiklusmärk



Turu 63, 51004, Tartu,
Telefon: +372 5248 400
E-post: info@lounaliiklus.ee

Koostas:	Indrek Vähi
----------	-------------

Tellija: Taristu Grupp OÜ


Projekti nimetus:

Kuupäev
22.05.2024

Töö nr:	145/24
---------	--------

Objekti asukoht:	Tee nr 67 Võru-Mõniste-Valga km 40,6-40,8
------------------	--

Joonis nr :
3 - (4

Joonis: 

Mõõtkava



Märkused:

1. Muud olemasolevad liikluskäitumise, mis lähevad vastuollu antud ajutise ehitusajaga liikluskäitumise, tuleb kinnitada.
2. Vajadusel korregeerida liikluskäitumise teostatav olukorra kohaseks.
3. Vajadusel lisada objektile täiendavaid liikluskäitumise.
4. Ajutised ehitusajaga liikluskäitumise tuleb paigaldada nii, et nad on liikleajale üheselt mõistetavad ja arusaadavad.
5. Tagada kogu ehitustööde vältel ajutiste liikluskäitumise püstiolek ja loetavus.
6. Joonist lugeja märgitud numbrite järgi.

Lisa märkused:

1. Aasta keskmine ööpäevane liiklus 379
Sõiduaudot ja pakiaudot (%) 98
Veoaudot ja autobussid (%) 1
Autorongid (%) 1
2. Antud asulavalisel lõigul kehtib statsionaarne kiirusepiirang 90 km/h

LEPPEMÄRGID



Töötsoon



Paigaldatav ajutine liiklusmärk



Olemasolev liiklusmärk



Turu 63, 51004, Tartu,
Telefon: +372 5248 400
E-post: info@lounaliiklus.ee

Koostas:	Indrek Vähi
----------	-------------

Tellija: Taristu Grupp OÜ

Projekti nimetus:


Kuupäev 22.05.2024

Töö nr: 145/24

Objekti asukoht:	
------------------	--

Tee nr 67 Võru-Mõniste-Valga km
40,6-40,8

Joonis nr :	4 - (4)
-------------	---------

Joonis: 

Mõõtkava
